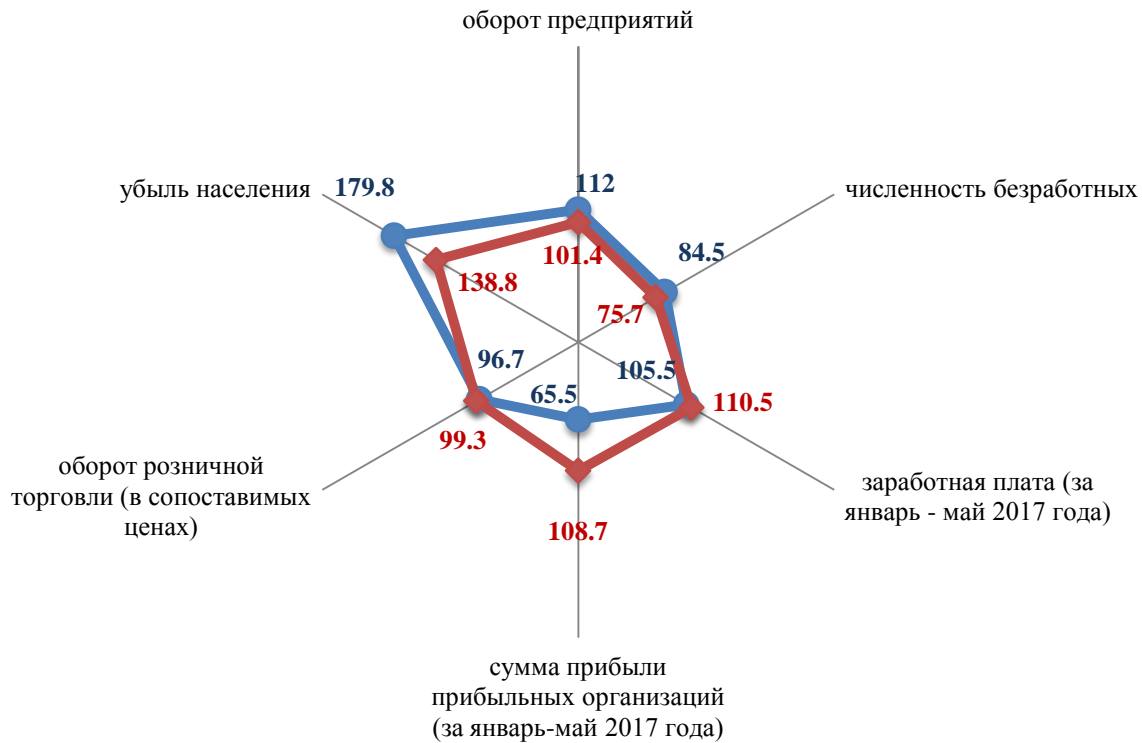


Социально-экономическое положение Кирилловского муниципального района в январе-июне 2017 года (основные показатели)

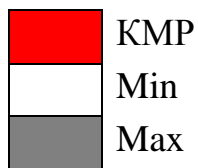
Изменение основных социально-экономических показателей
в январе-июне 2017 года, в % к январю-июню 2016 года

—●— ВО —◆— КМР



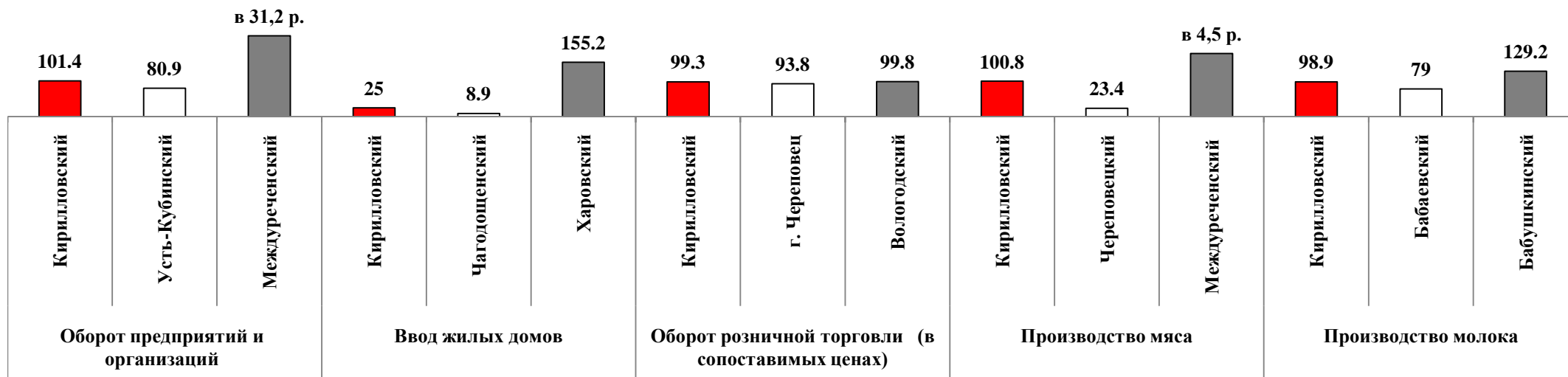
Оборот предприятий и организаций
(без СМП, в действующих ценах,
млн. руб.)





Результаты парных сравнений муниципальных образований области (по минимальному и максимальному значениям)

Производственные индикаторы (январь-июнь 2017 года в % к январю-июню 2016 года)



Социальные индикаторы

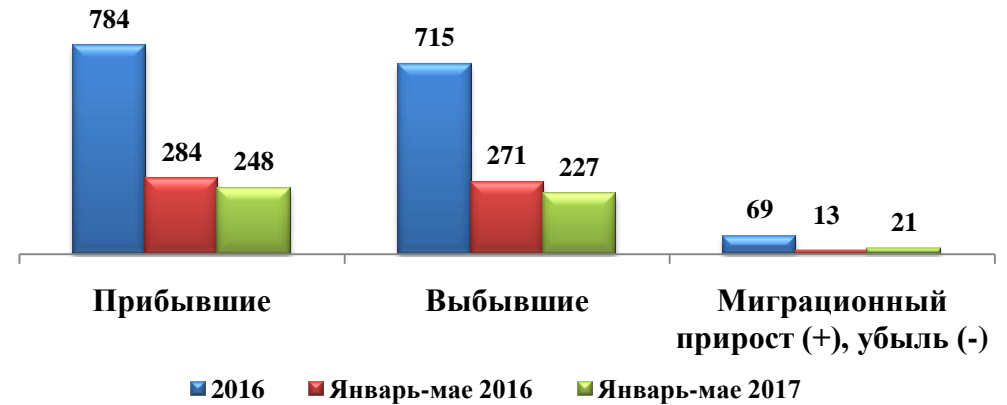


Социальные индикаторы

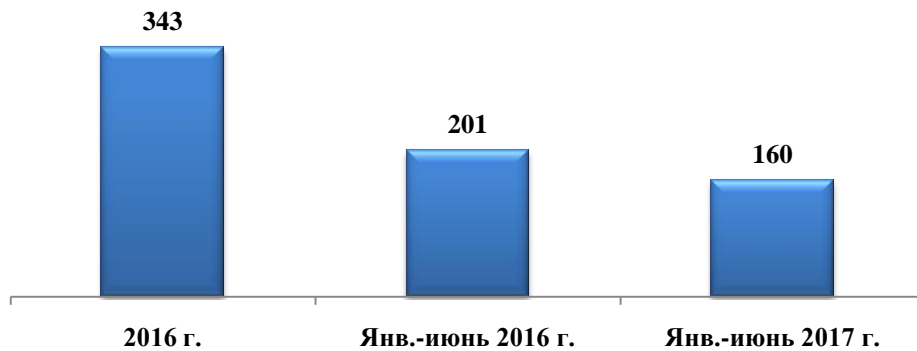
Естественное движение населения, чел.



Миграция населения, чел.



Число зарегистрированных преступлений, ед.



По фактическому количеству родившихся за январь-июнь 2017 года район занимает 18 место по области, умерших – 12 место.

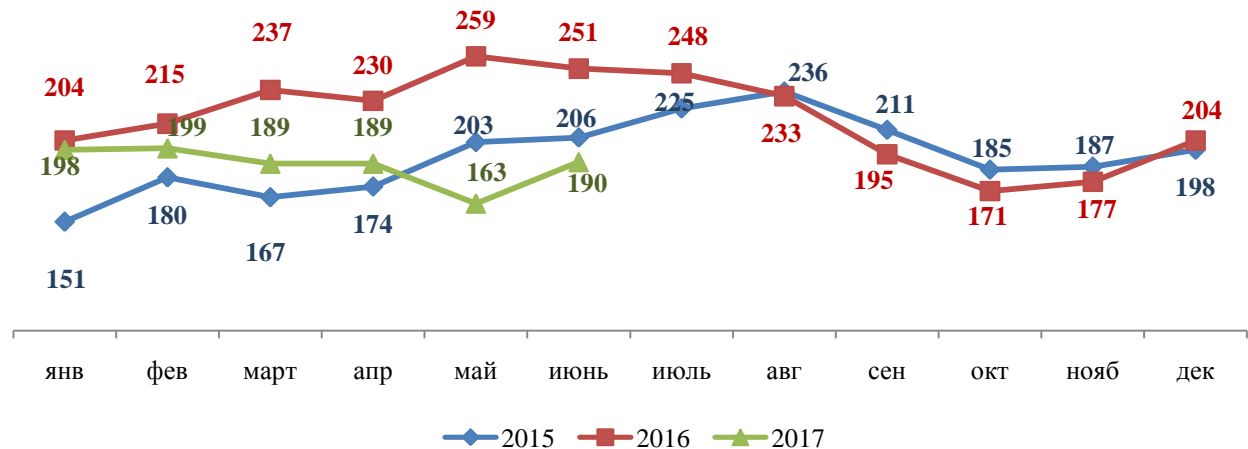
По фактическому числу прибывших за январь-июнь 2017 года район занимает 11 место по области.

Доля зарегистрированных преступлений в Кирилловском муниципальном районе за январь-июнь 2017 года от общеобластного показателя составляет 1,5 %.

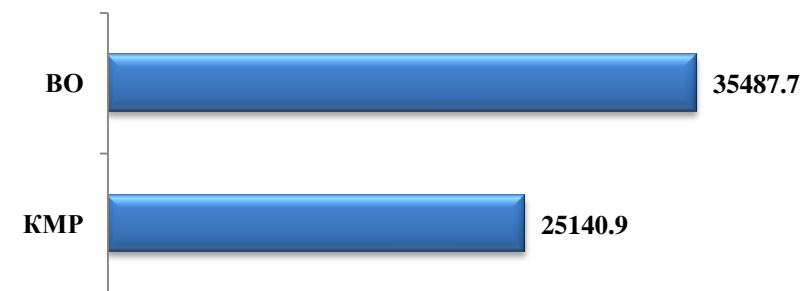
По фактическому количеству зарегистрированных преступлений район занимает 18 место по области.

* 1 место - наилучший результат (среди муниципальных районов);
26 место - наихудший результат (среди муниципальных районов).

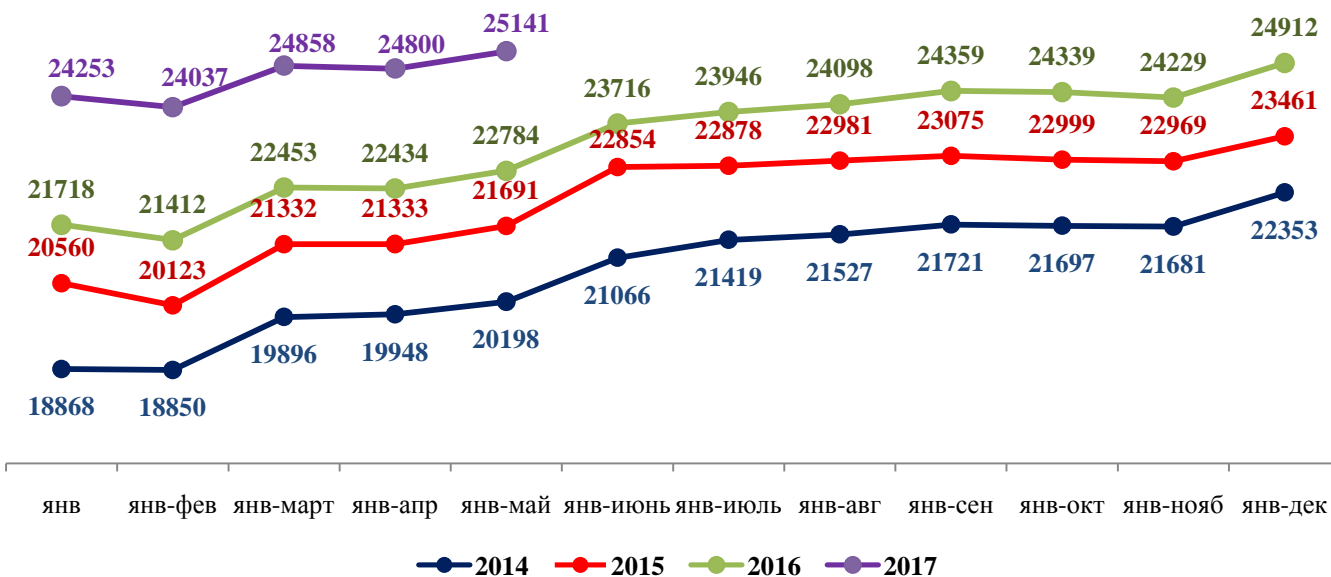
Численность безработных, чел.



Среднемесячная заработная плата в январе-мае 2017 года, руб.



Среднемесячная заработная плата, руб.



Размер среднемесячной номинальной заработной платы работников (без субъектов малого предпринимательства) в районе за январь-май 2017 года составил 70,8 % от показателя в целом по области.

Темп роста среднемесячной заработной платы в январе-мае 2017 года относительно января-мая 2016 года составил 110,5 %

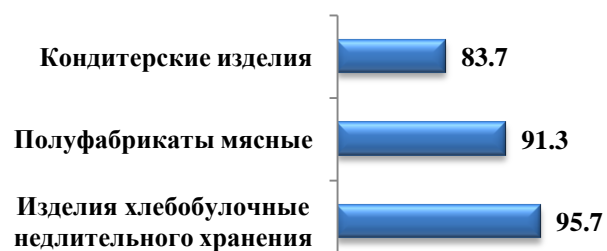
Промышленное производство

Объем отгруженной продукции в январе-мае 2017 года
(в % к январю-маю 2016 года)

	Добыча полезных ископаемых	Обрабатывающие производства	Обеспечение электрической энергией, газом и паром, кондиционирование воздуха	Водоснабжение; водоотведение, организация сбора и утилизации отходов, деятельность по ликвидации загрязнений
Кирилловский муниципальный район	56,2	-	-	95,8

«-» - данные отсутствуют

Лидеры снижения (в % к январю-июню 2016 г.)



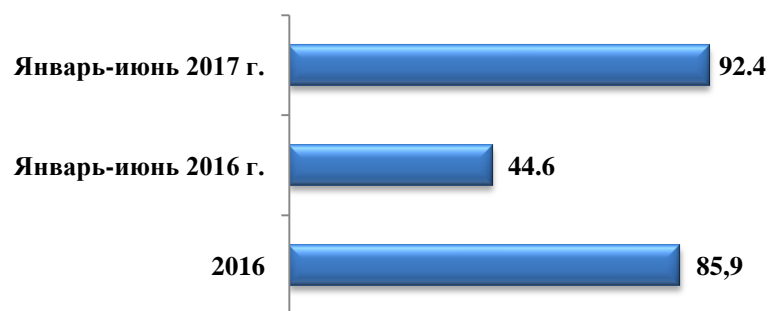
Лидеры роста (в % к январю-июню 2016 г.)



Ввод жилья, кв.м. общей площади



Лесозаготовка, тыс.пл.кб.м.

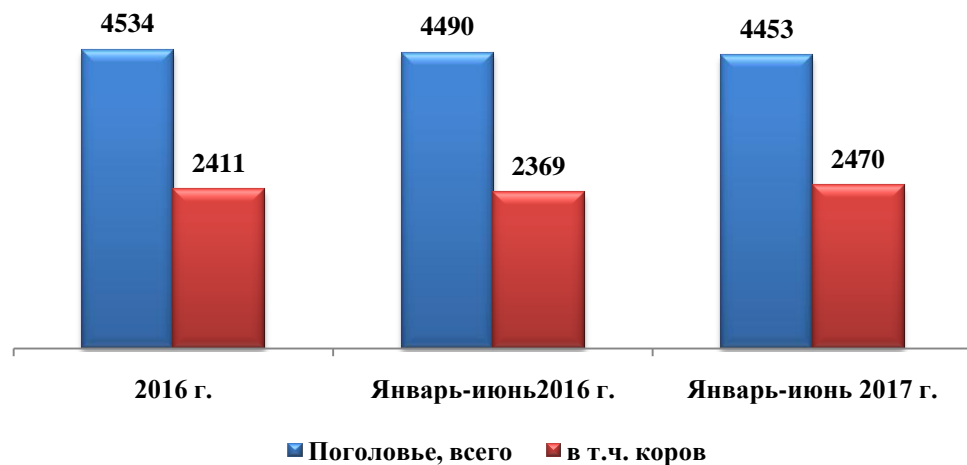


Лесозаготовка, тыс. пл. куб.м.



Сельское хозяйство

Поголовье крупного рогатого скота, голов



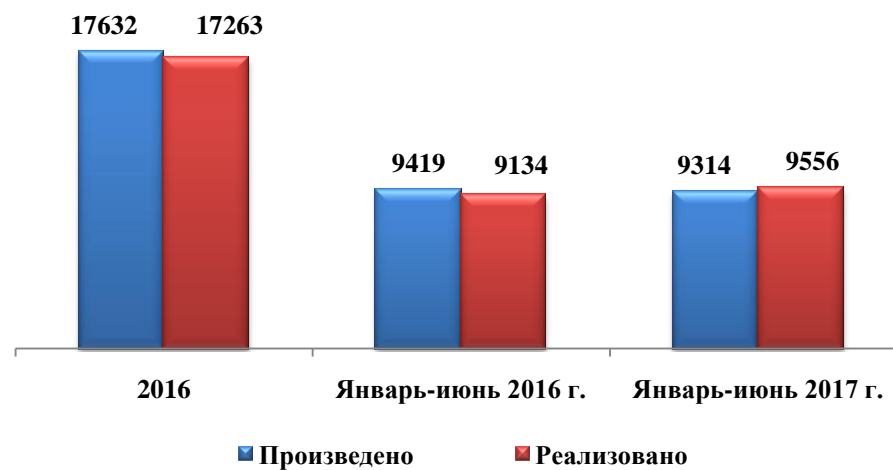
Произведено скота на убой в живом весе, тонн



Средний надой от одной коровы, кг



Производство, реализация молока, тонн

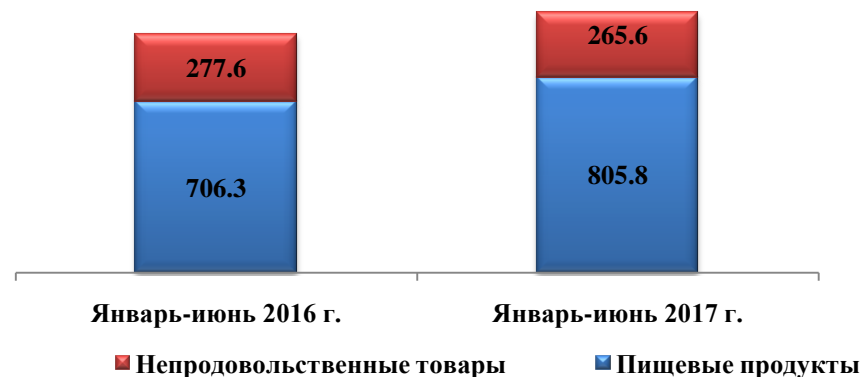


Потребительский рынок

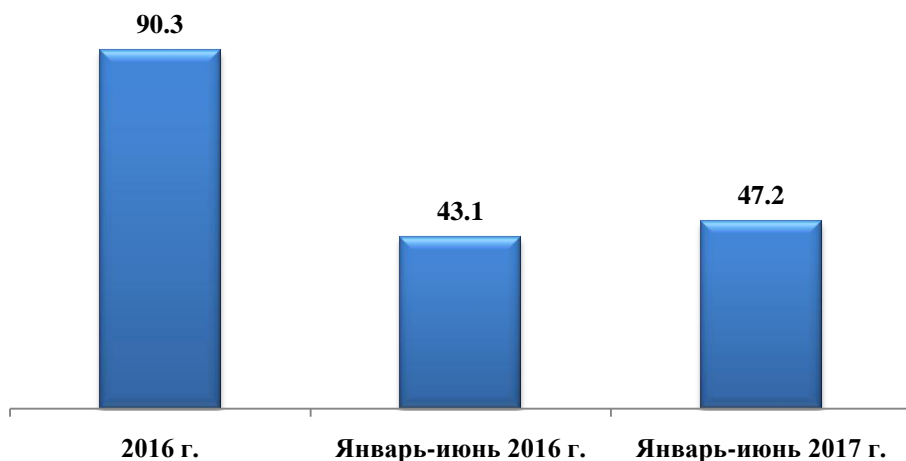
Оборот розничной торговли, млн. руб.
(в фактических ценах)



Структура оборота розничной торговли, млн. руб.



Оборот общественного питания, млн. руб.



Стоимость и изменение стоимости минимального набора продуктов питания по Вологодской области в 2017 году

	Стоимость набора, руб.	Изменение стоимости набора в % к	
		Декабрю 2016 г.	Предыдущему месяцу
январь	4052,95	101,0	101,0
февраль	4072,56	101,5	100,5
март	4113,03	102,5	101,0
апрель	4254,47	106,1	103,4
май	4503,49	112,3	105,9
июнь	4710,05	117,4	104,6

Официальный уровень инфляции в РФ в июне 2017 года составил 0,61 % (с начала 2017 года – 2,30%, в июне 2016 года - 0,36 %).

Индекс потребительских цен и тарифов на товары и услуги в Вологодской области в июне 2017 года к маю составил 100,4%, к декабрю предыдущего года 101,6%.