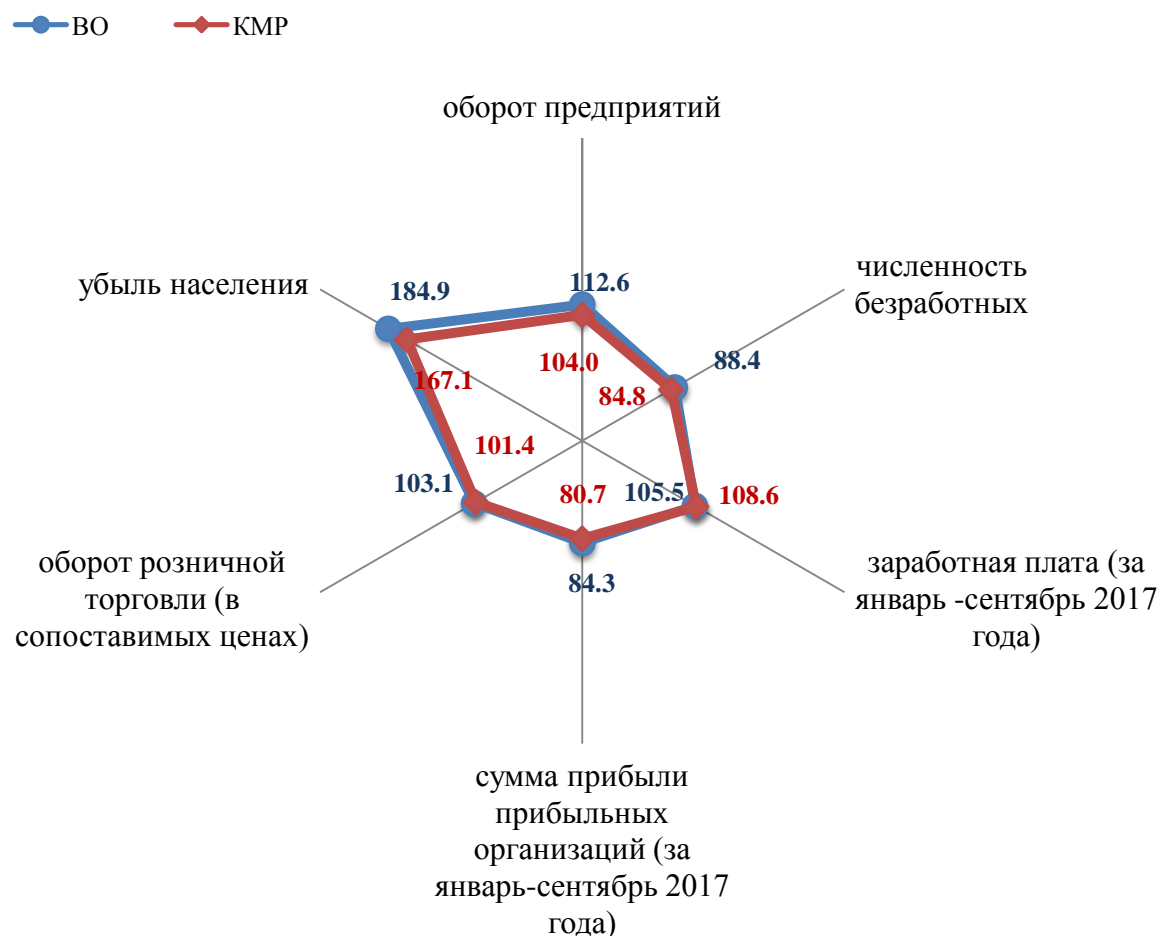
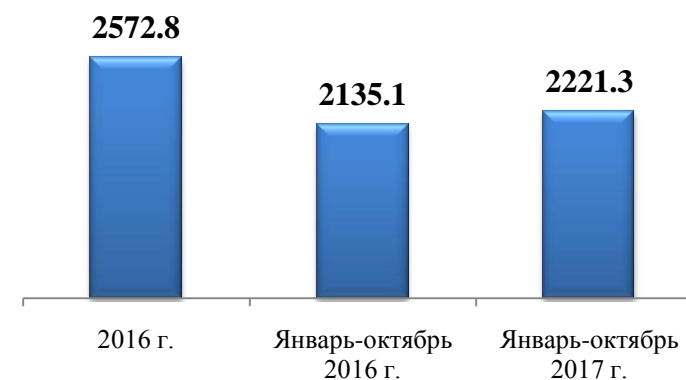


Социально-экономическое положение Кирилловского муниципального района в январе-октябре 2017 года (основные показатели)

Изменение основных социально-экономических показателей в январе-октябре 2017 года, в % к январю-октябрю 2016 года



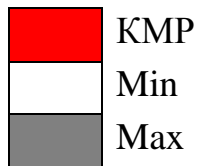
Оборот предприятий и организаций (без СМП, в действующих ценах, млн. руб.)



Результаты парных сравнений муниципальных образований области

(по минимальному и максимальному значениям)

Январь-октябрь 2017 года в % к январю-октябрю 2016 года



Производственные индикаторы

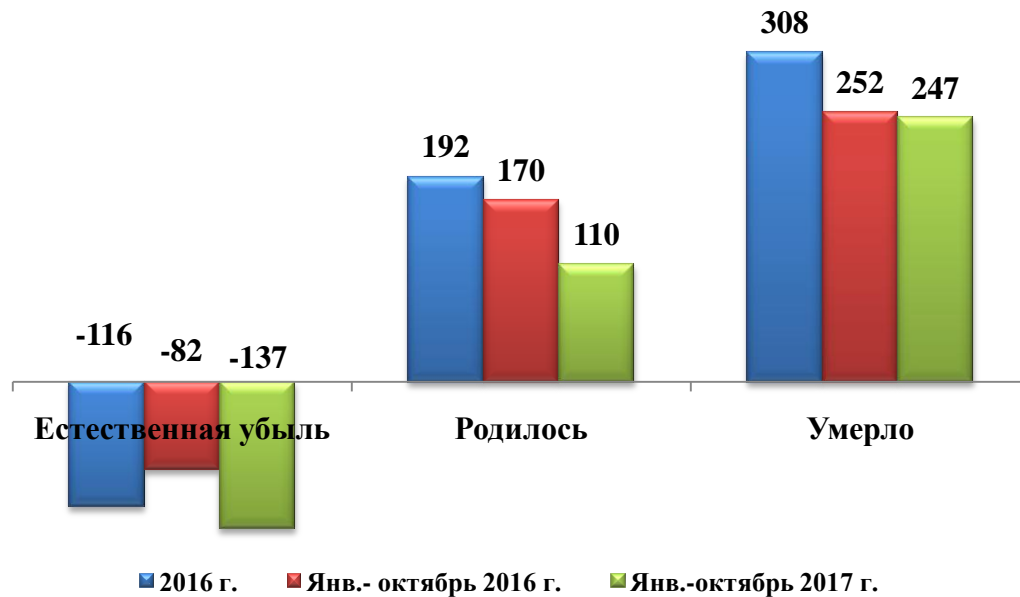


Социальные индикаторы

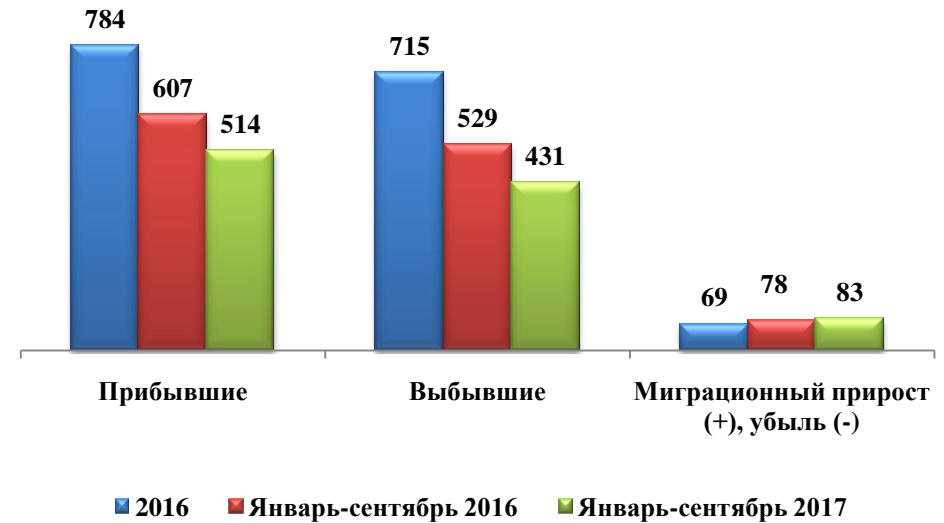


Социальные индикаторы

Естественное движение населения, чел.



Миграция населения, чел.



Число зарегистрированных преступлений, ед.



По фактическому количеству родившихся за январь-октябрь 2017 года район занимает 18 место по области, умерших – 12 место.

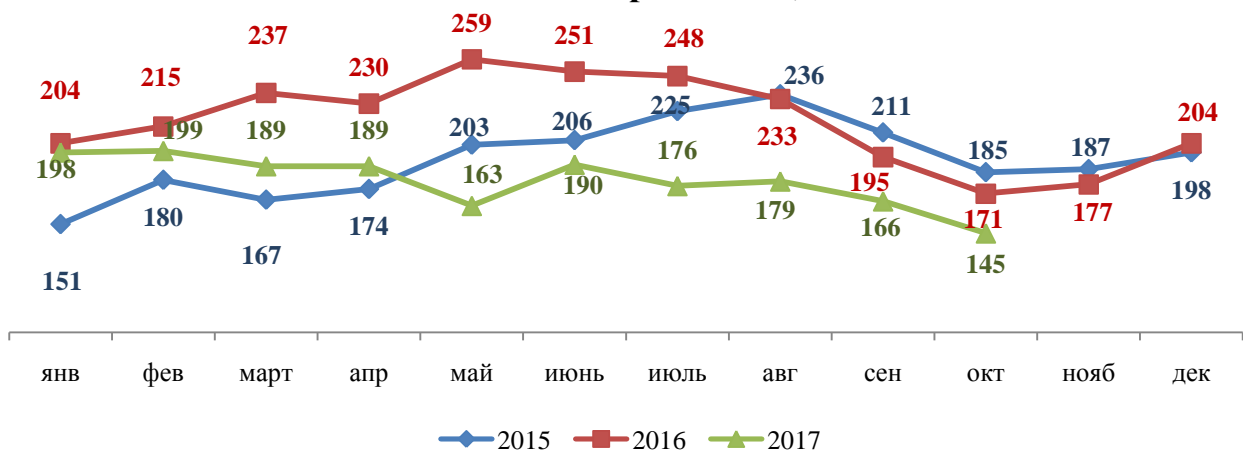
По фактическому числу прибывших граждан в январе-сентябре 2017 года район занимает 12 место по области.

Доля зарегистрированных преступлений в Кирилловском муниципальном районе за январь-февраль 2017 года от общеобластного показателя составляет 1,42 %.

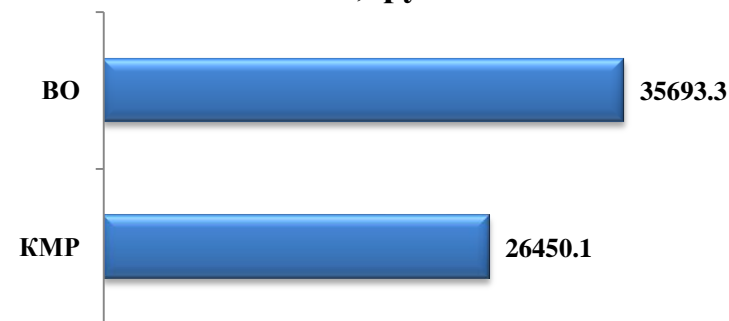
По фактическому количеству зарегистрированных преступлений район занимает 15 место по области.

* 1 место - наилучший результат (среди муниципальных районов);
26 место - наихудший результат (среди муниципальных районов).

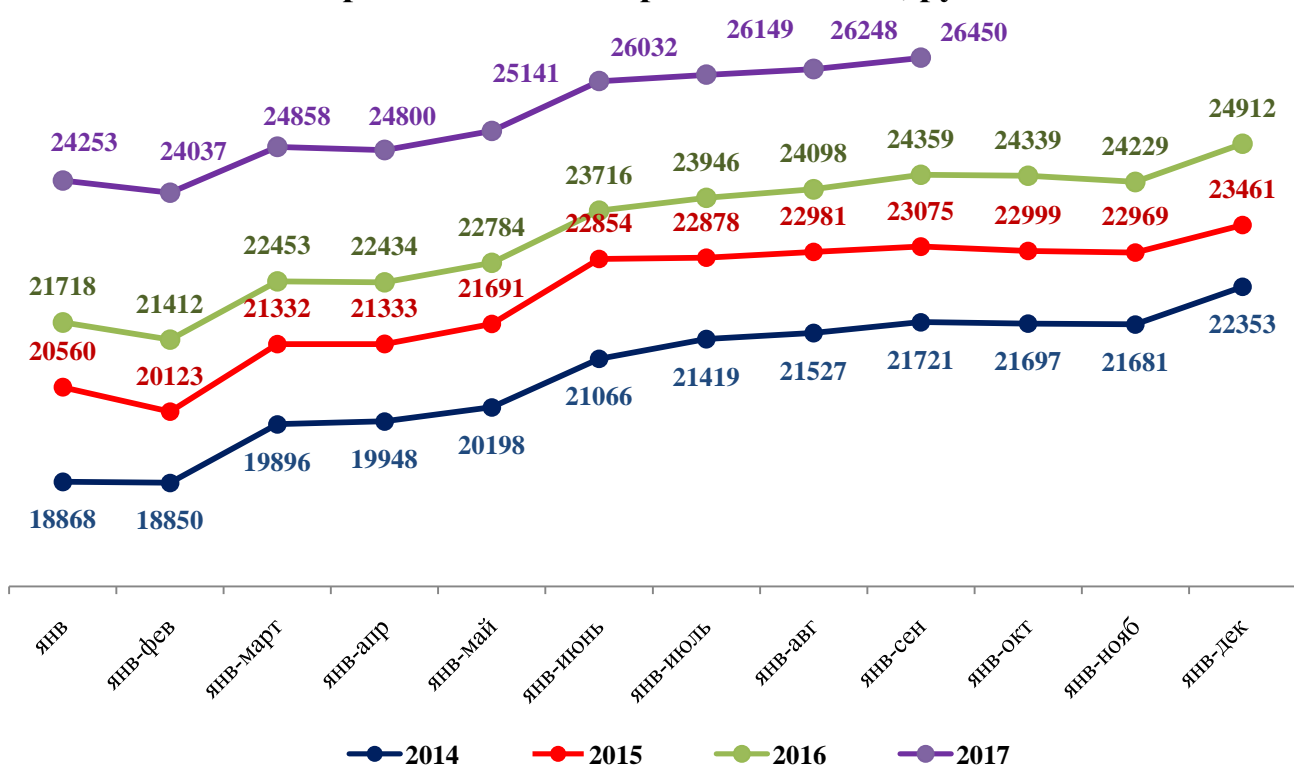
Численность безработных, чел.



Среднемесячная заработная плата в январе-сентябре 2017 года, руб.



Среднемесячная заработная плата, руб.



Размер среднемесячной номинальной заработной платы работников (без субъектов малого предпринимательства) в районе в сентябре 2017 года составила 79,6 % от показателя в целом по области.

Темп роста среднемесячной заработной платы в сентябре 2017 года относительно сентября 2016 года составил 106,4 %, в январе-сентябре 2017 относительно января-сентября 2016 года – 108,6%.

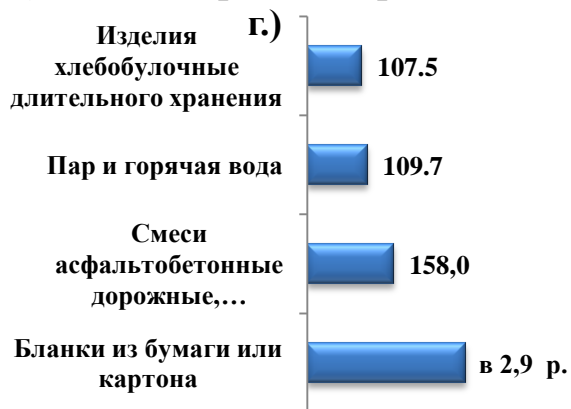
Промышленное производство

Объем отгруженной продукции в январе-октябре 2017 года
(в % к январю-октябрю 2016 года)

	Добыча полезных ископаемых	Обрабатывающие производства	Обеспечение электрической энергией, газом и паром, кондиционирование воздуха	Водоснабжение; водоотведение, организация сбора и утилизации отходов, деятельность по ликвидации загрязнений
Кирилловский муниципальный район	86,4	-	-	78,7

«-» - данные отсутствуют

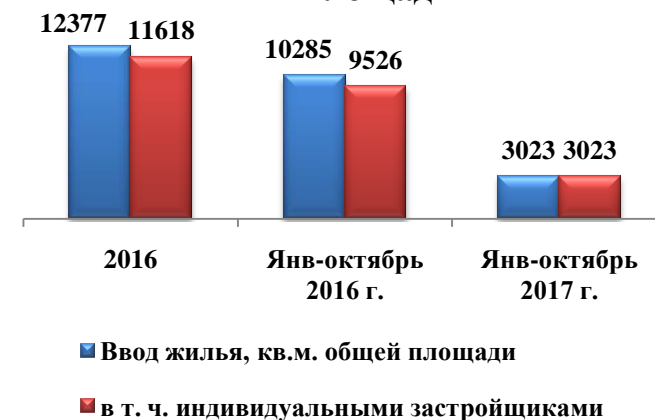
Лидеры роста (в % к январю-октябрю 2016)



Лидеры снижения (в % к январю-октябрю 2016 г.)



Ввод жилья, кв.м. общей площади

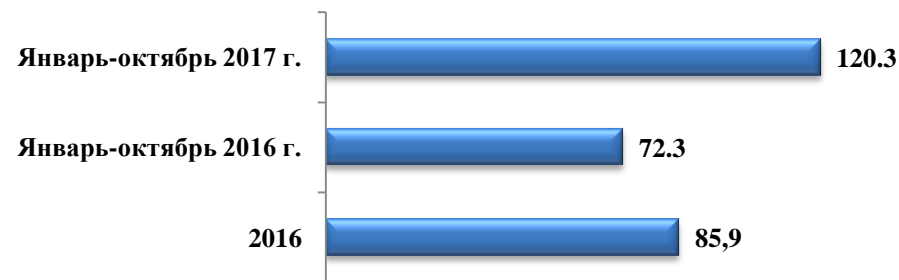


Лесозаготовка, тыс. пл. куб.м.

- прочее
- бревна лиственных пород
- бревна хвойных пород

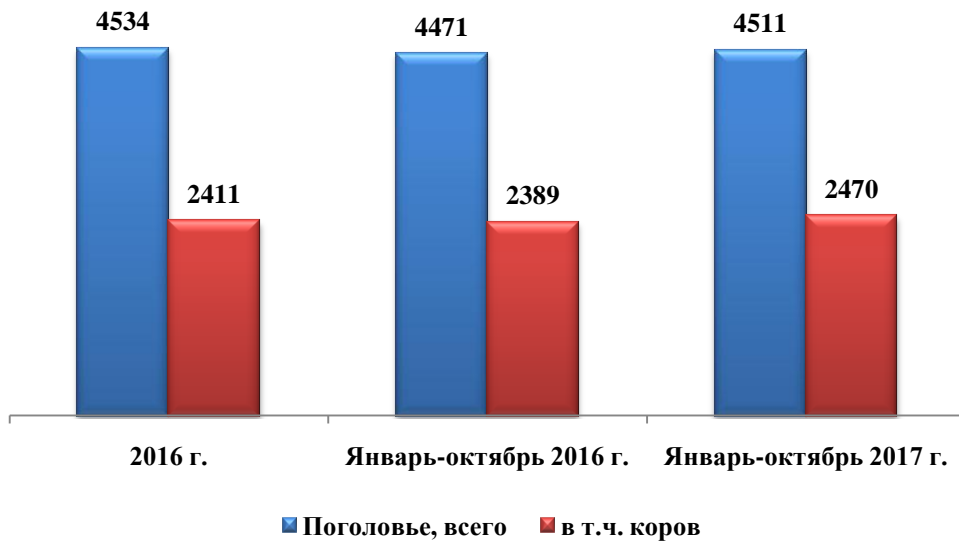


Лесозаготовка, тыс.пл.кв.м.



Сельское хозяйство

Поголовье крупного рогатого скота, голов



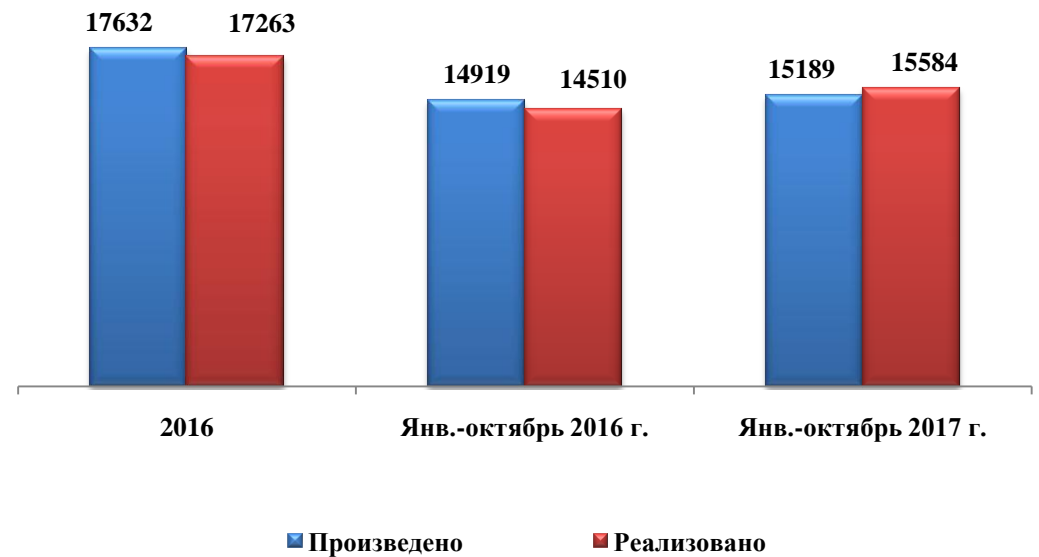
Произведено скота на убой в живом весе, тонн



Средний надой от одной коровы, кг



Производство, реализация молока, тонн



Потребительский рынок

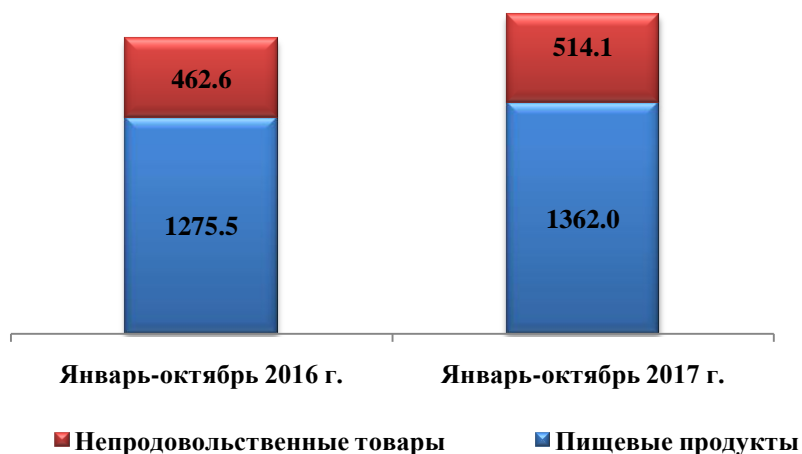
Оборот розничной торговли, млн. руб.
(в фактических ценах)



Оборот общественного питания, млн. руб.



Структура оборота розничной торговли, млн. руб.



Стоимость и изменение стоимости минимального набора продуктов питания по Вологодской области в 2017 году

	Стоимость набора, руб.	Изменение стоимости набора в % к	
		Декабрю 2016 г.	Предыдущему месяцу
январь	4052,95	101,0	101,0
февраль	4072,56	101,5	100,5
март	4113,03	102,5	101,0
апрель	4254,47	106,1	103,4
май	4503,49	112,3	105,9
июнь	4710,05	117,4	104,6
июль	4459,44	111,2	94,7
август	4199,91	104,7	94,2
сентябрь	4133,05	103,0	98,4
октябрь	4088,82	101,9	98,9

Официальный уровень инфляции в РФ в октябре 2017 года составил 0,20% (в октябре 2016 года - 0,43%), с начала 2017 года - 1,87%.

Индекс потребительских цен и тарифов на товары и услуги в Вологодской области в октябре 2017 года к октябрю предыдущего года составил 100,7%, к декабрю предыдущего года 101,9%.